

crime&tech  UNIVERSITÀ
CATTOLICA
del Sacro Cuore

Sinte



risk | **master**

La soluzione per la valutazione e
il monitoraggio del rischio terze parti

- › Joint Research Centre on Innovation and crime
- › Focus: criminalità organizzata, corruzione, riciclaggio e criminalità finanziaria
- › Dal 1994 principale hub di ricerca europeo in questi ambiti (250+ progetti di ricerca)
- › Relazioni e collaborazioni con forze dell'ordine, autorità anti-corruzione, FIU e autorità pubbliche a livello europeo e italiano

www.transcrime.it

Ricerca

- › Spin-off company di Transcrime – Università Cattolica del Sacro Cuore (www.crimetech.it) – dal 2015
- › Modelli e indicatori di rischio, e applicazioni IT per la valutazione e prevenzione dei rischi
- › Approccio di frontiera basato su intelligenza artificiale (machine learning, text-mining, big data)
- › Certificata ISO/IEC 27001:2022
- › Partnership con provider di dati e di soluzioni tecnologiche

www.crimetech.it

Indicatori e modelli di rischio

- › Soluzioni di alta innovazione basate su modelli statistici avanzati e algoritmi di AI.
- › Focus su AI & Data Science, Compliance, Cyber security e software gestionali.
- › Consulenza per sviluppo software su misura, support IT e sviluppo Web e Apps.
- › Certificata ISO/IEC 27001:2022

www.sinte.net/it/

Sviluppo e AI

Il problema: gestire il rischio delle terze parti



Il contesto

Fornitori, clienti e partner possono rappresentare un punto critico di vulnerabilità per aziende e istituzioni.

In un contesto normativo e reputazionale sempre più **stringente e articolato** (231/2001, Antiriciclaggio, Anticorruzione, CSDDD) è essenziale valutare e monitorare il rischio che le terze parti siano coinvolte in **attività illecite o fraudolente**.



Il problema

Oggi, molte organizzazioni affrontano queste sfide con **strumenti**:

- **Frammentati**, senza una visione integrata del rischio
- **Manuali e dispendiosi**, in termini di tempo e risorse
- **Non aggiornati**, incapaci di segnalare evoluzioni del rischio in tempo reale
- **Di difficile interpretazione**



Studio di Crime&tech (2024) su imprese italiane:

- 50% **non ha un metodo strutturato** per controllare le terze parti
- 80% si affida solo a check di liste di **compliance - no rating di rischio**
- 40% fa solo **controlli a campione** su fornitori diretti (no subfornitori)
- 70% **non effettua monitoraggio** nel continuo



Queste lacune sono spesso evidenziate e contestate ai committenti dalle autorità, come dimostrato dalle numerose indagini giudiziarie.

LA SOLUZIONE

RISK MASTER consente di **valutare il rischio** di fornitori, clienti e terze parti **in tempo reale**, e di **monitorarlo nel continuo** tramite un sistema di **alert automatici**.

Gli indicatori e i modelli inclusi nella **soluzione sono sviluppati da centro di ricerca d'eccellenza ma personalizzati insieme al cliente**.



Ricerca di frontiera:

integra indicatori e modelli testati empiricamente e validati in studi scientifici



Copertura multidimensionale:

più completo portafoglio sul mercato di indicatori di anomalia, su più dimensioni di rischio



Validazione istituzionale:

utilizza modelli testati e validati sul campo da autorità pubbliche (LEA, FIU, anticorruzione)



Soluzione integrata, dinamica e automatizzata:

combina e normalizza fonti eterogenee, aggiorna il rischio in tempo reale e riduce costi ed errori operativi



Oltre le liste:

individua segnali di rischio non rilevabili con il solo list screening



Customizzazione:

adattato ai rischi specifici, ai processi operativi, e alle policy del Cliente

Perchè scegliere RISK MASTER

SENZA RISK MASTER



CON RISK MASTER



GOVERNANCE DEL PROCESSO

Assente o in outsourcing

Processo internalizzato e customizzato

TEMPISTICA VERIFICHE

Giorni

Minuti

MONITORAGGIO TEMPORALE

NO

Sì con alert automatici

APPROCCIO DI VALUTAZIONE

Solo check evidenze pregresse

Basato su modelli predittivi e *statistical learning*

INDICATORI DI RISCHIO

Assenti

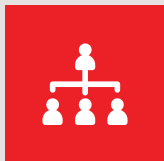
Multidimensionali e con validazione scientifica e delle autorità

MODELLO DI SCORING

Black box

Condiviso e personalizzato con il cliente

Dimensioni di rischio coperte



Governance
& Struttura
proprietaria



Territorio e
settore



Legami
societari



Storia
aziendale



Struttura
finanziaria
& bilanci



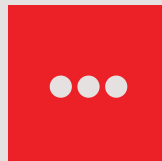
Esposizione
politica



Eventi
negativi &
Sanzioni



Contro-misure



Altro*

*Possibilità di estendere ad altre tipologie di rischio, es. Business continuity, ESG, Cybersecurity e data protection, integrity ratings

Più di 20 indicatori per valutare i rischi

Copriamo diverse dimensioni di rischio, perché le imprese coinvolte in attività criminali hanno forme diverse e non esiste un singolo indicatore capace di individuarle tutte.

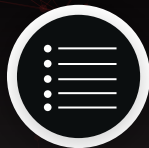
RISK MASTER – Processo automatico

1

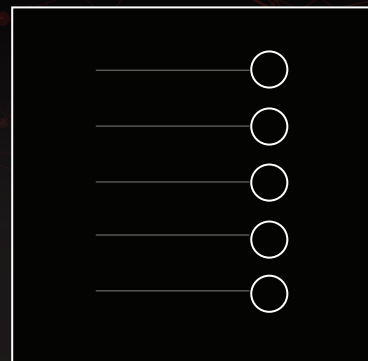
2

3

4



INPUT /
LISTA
CONTROPARTI



RISK MASTER – Processo automatico

1



**QUESTIONARIO
ONBOARDING**

2

Definizione
perimetro
di indagine

Indicatori
Crime&tech

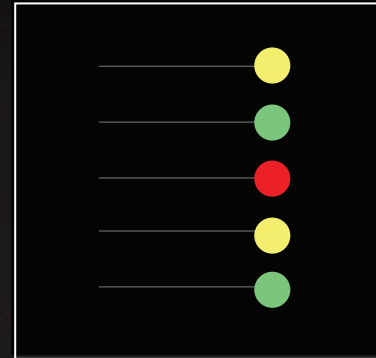
Quesiti
personalizzati

3

4



**RISK RATING
INIZIALE**



RISK MASTER – Processo automatico

1



SCREENING

2

Definizione
perimetro
di indagine

Sanzioni

Adverse media

3

PEP / PIL

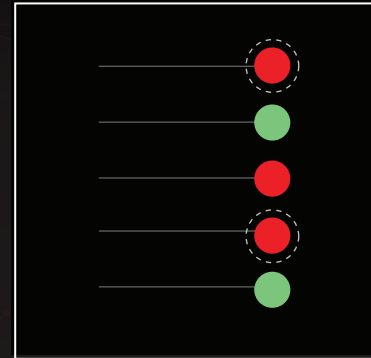
Altre evidenze

4

Contromisure



RISK RATING FINALE



RISK MASTER – Processo automatico

- 1
- 2
- 3
- 4



**MONITORAGGIO
E ALERT
AUTOMATICI**

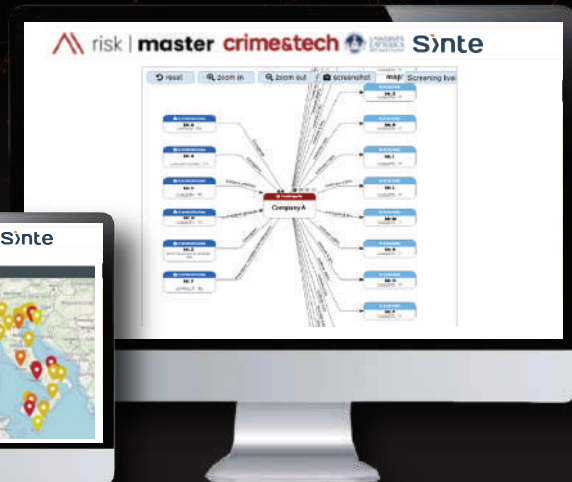


Usabilità: interfacce intuitive di visualizzazione

Indici di rischio puntuali
sulle controparti



Ricostruzione di reti aziendali
(anche transnazionali)



Grafici e statistiche
aggregate

Clienti e Partner

Il nostro network di clienti e partner include aziende private e pubbliche, istituzioni e autorità, banche, università, provider di dati e tecnologie.

Clienti



Banche e professionisti



Aziende



Data e technology provider



Compagnie assicurative



Enti pubblici e governi



Centri di ricerca e università

I nostri clienti operano nei settori:



Retail



GDO



Energy



Logistica & trasporti



Pharma



Costruzioni e lavori pubblici



Manufacturing



Finance



IT



Settore pubblico

Rete di autorità pubbliche:

Transcrime e Crime&tech collaborano con autorità pubbliche a livello nazionale e internazionale e con alcune hanno stipulato convenzioni e accordi quadro di scambio informativo per finalità di ricerca

Selezione di autorità partner:



European Commission



MINISTERO DELL'INTERNO



MINISTERO JUSTITIAE
AGENZIA NAZIONALE DI RIFORMA
E STRUTTURA PENITENZIARIA



EUROPOL



INTERPOL



CARABINIERI



SCS



Financial Intelligence Unit of Latvia



POLICE NATIONALE



Federal Police



ANAC

AUTORITÀ NAZIONALE ANTICORRUZIONE



AGENZIA ITALIANA DEL FARMACO



AFA



Agencia Federal Anticorrupción

Una selezione degli ultimi progetti:



DATAACROS III

Developing an ethical AI-driven tool-box for boosting cross-border financial investigations on organised crime networks



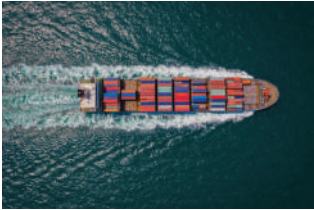
EMERITUS

Environmental crimes' intelligence and investigation protocol based on multiple data sources



FALCON

Fight Against Large-scale Corruption and Organised Crime Networks



PROMENADE

Improved Maritime Awareness by Means of AI and BD Methods



INVERT

Identifying companies and Victims in the Exploitation phase to disrupt the financial business model of adult and child labour Trafficking



KLEPTOTRACE

Strengthening EU asset recovery and sanction tracing against transnational high-level corruption

Finanziati da organizzazioni internazionali, tra cui:



Scopri tutti i progetti: www.transcrime.it/progetti/

Transcrime / Crime&tech

300 + progetti di ricerca

Transcrime ha condotto più di 300 progetti di ricerca, finanziati da Nazioni Unite, Commissione Europea, IADB/World Bank ed enti governativi a livello nazionale e internazionale, finalizzati allo studio e alla prevenzione di criminalità organizzata e finanziaria.

Validazione istituzionale

Elenco di autorità e organizzazioni che utilizzano e hanno validato tool e/o i modelli di rischio sottostanti:

Autorità di polizia

- › Europol
- › Ministero dell'Interno
- › Direzione Investigativa Antimafia
- › Guardia di Finanza
- › CNP – Cuerpo Nacional de Policía, Spain
- › BFP – Police Federale Belge, Belgium
- › DCPJ – Direction Centrale de la Police Judiciaire, France
- › ANABI – Romania

Autorità Concorrenza e Mercato e altre Autorità Pubbliche

- › ADLC – Autorité de la Concurrence, France
- › CCRL – Competition Council of the Republic of Lithuania, Lithuania
- › UOHS – Urad pro Ochranu Hospodarske Souteze, Czech Republic
- › Direzione Nazionale Antimafia
- › Regione Lombardia
- › ORGA – Agenzia per la gestione dei beni confiscati, Spain

Autorità anti-corruzione

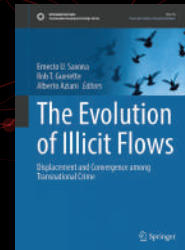
- › ANAC – Autorità nazionale anticorruzione, Italy
- › AFA – Agence française anticorruption, France
- › OPLC – Prevention and Fight against Corruption
- › Office of the Balearic Islands, Spain
- › ANI, Romania
- › DNA, Romania
- › NCPA – Network of Corruption Prevention
- › Authorities del Consiglio di Europa (GRECO)

Imprese private e società civile

- › Banche e soggetti obbligati AML
- › Imprese in diversi ambiti (es. energia, informatica) per controllo fornitori e terze parti
- › Organizzazioni di giornalisti investigativi (es. OCCRP, IRPI, RISE)

Validazione scientifica

- › Nicolazzo, G., 2025. Criminal participation in the legal economy during a health crisis: A screening of the Italian economy during 2020 and 2021. *Journal of Economic Criminology*, 8
- › Jofre M., Riccardi M., & Bosisio A., 2024. "Financial Crime Risk Assessment: Machine Learning Insights into Ownership Structures in Secrecy Firms". *Global Crime*
- › Riccardi M. & Carenzo A., 2024, "Behind the curtain: an empirical analysis of corporate opacity across countries and sectors worldwide to assess money laundering risks", *AML Empirical Research Conference 2024*
- › Bosisio, A., & Jofre, M. 2022, "Investigating High-Risk Firms". *European Law Enforcement Research Bulletin*, 22, SCE Nr.6: tbd.
- › Jofre, M., 2022, "Network analysis for financial crime risk assessment: the case study of the gambling division in Malta". *Global Crime*
- › Riccardi M., 2022 *Money laundering blacklists*, Routledge
- › Transcrime, 2021, Developing a Tool to Assess Corruption Risk factors in firms' Ownership Structure – Final Report of Project DATACROS. Milano: Università Cattolica del Sacro Cuore.
- › Aziani A., Ferwerda J., Riccardi M., 2021, "Who are our owners? Exploring the ownership links of businesses to identify illicit financial flows", *European Journal of Criminology*
- › Bosisio A., Nicolazzo G., Riccardi M., 2021, I cambi di proprietà delle aziende italiane durante l'emergenza Covid-19: trend e fattori di rischio, *Transcrime Research in Brief*, Milano: Università Cattolica del Sacro Cuore.
- › Riccardi M., Milani R., Camerini D., 2019, "Developing an indicator to assess the risk of money laundering across territories: an application to Italian provinces", *European Journal of Criminal Policy and Research*
- › Gerli S., Ascari R., Migliorati S., Cigna T., Borrotti M., 2024, Beyond human labelling: an automatic topic identification framework for big web data, *Electronic journal of applied statistical analysis*



Formazione universitaria / Formazione continua e avanzata

Transcrime, Crime&tech e
Sinte coordinano o
contribuiscono a corsi di
laurea ed erogano
formazione on-the-job



Laurea Triennale 'Criminology'



**Laurea Magistrale in Crime and
Security Analysis - CrimeSec**



**Dottorato internazionale in
Criminologia**



**Università
degli Studi
di Palermo**

**Laurea Magistrale in Compliance,
Sviluppo aziendale e Prevenzione
del Crimine**



Laurea Magistrale in Data Science



**Summer school (es. AML e
Criptovalute e Cybercrime)**



**Training on-the-job per
organizzazioni pubbliche e
private in ambito**

crime&tech



UNIVERSITÀ
CATTOLICA
del Sacro Cuore

Sinte

info@crimetech.it

antonio.bosisio@crimetech.it

Sede operativa:

Via San Vittore, 43/45 – 20123 Milano

Sede legale:

c/o Università Cattolica del Sacro Cuore

Largo Gemelli, 1 – 20123 Milano

T: +39 02 7234 3715 / 6

www.crimetech.it

info@sinte.net

silvio.gerli@sinte.net

Sede operativa:

Via Gaetano Negri, 8 - 20123 Milano

Sede legale:

Via Monte Grappa 4/B - 20900 Monza (MB)

T: +39 039 200 59 60

www.sinte.net/it/